

# EN İYİYİ SEÇMENİN MATEMATİKSEL SIRRI

Diyelim ki harika bir asistan arıyorsunuz ve kapıda görüşmek için bekleyen 100 aday var.

Kurallar sert: Adayları tek tek mülakata alıyorsunuz, görüşme biter bitmez ya  işe alıp süreci bitirmek ya da bir daha asla dönmek üzere  reddetmek zorundasınız.

En iyi adayı seçme şansınızı matematiksel olarak maksimuma çıkarmak mümkün mü?

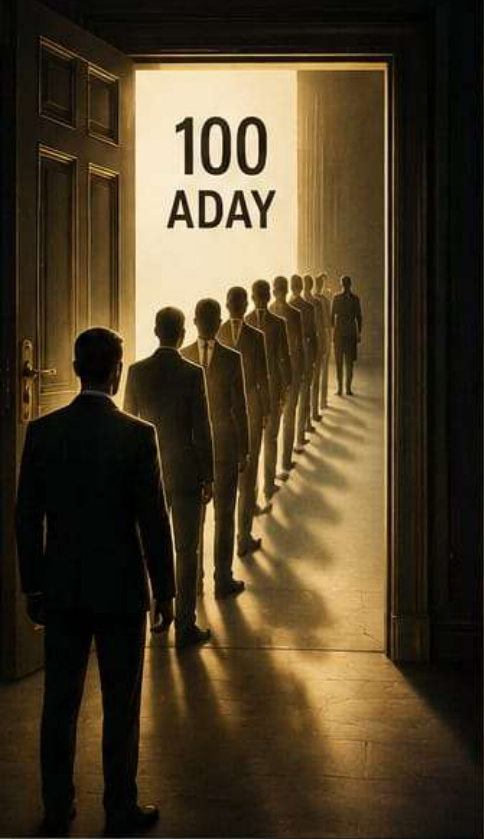


**EVET!**

Olasılık teorisindeki adıyla  
“SEKRETER PROBLEMİ”  
(veya Optimal Durdurma Teorisi)  
imdadımıza yetişiyor.

CEVAP:

**%37  
KURALI**



## ALTIN STRATEJİ: ÖNCE İZLE, SONRA HAREKETE GEÇ

1

### KEŞİF AŞAMASI (REDDETME DÖNEMİ)



İlk %37'lik dilime giren adayları (100 kişiden ilk 37'sini) ne kadar mükemmel olurlarsa olsunlar **ASLA İŞE ALMAYIN VE REDDEDİN.**

Ama onları çok dikkatli inceleyin; çünkü bu grup sizin kalite standardınızı (çitanızı) belirleyecek.

2

### SEÇİM AŞAMASI (HAREKETE GEÇME DÖNEMİ)



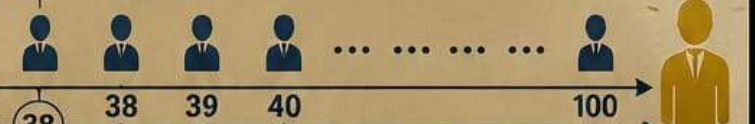
38. adaydan itibaren mülakatlara devam edin. İlk 37 kişiden gördüğünüz en iyi adaydan daha iyi olan ilk kişiyi karşınıza çıktığı anda **HAVADA KAPIN** ve işi ona verin.

#### KEŞİF AŞAMASI (REDDETME DÖNEMİ)



İLK %37'LİK DİLİMİ REDDET

#### SEÇİM AŞAMASI (HAREKETE GEÇME DÖNEMİ)



EN İYİDEN DAHA İYİ OLAN İLK KİŞİYİ SEÇ

## MATEMATİK NEDEN %37 DİYOR?



Bu oran, rastgele bir sayı değildir. Bir bütünün (N aday), doğal logaritma tabanı olan e sayısına ( $e \approx 2.718$ ) bölümünden elde edilir:

$$\frac{N}{e} \approx \frac{100}{2.718} \approx 36.8$$

**≈ %37**