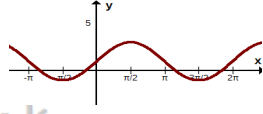


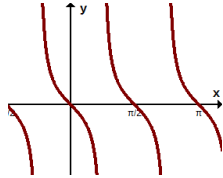
TRİGONOMETRİ

GENEL TEKRAR 5

1) $f(x)=2.\sin x+1$ fonksiyonunun grafiğini çiziniz?



2) $f(x)=-\tan 2x$ fonksiyonunun grafiğini çiziniz?



3) $\cos x . \sin 4 x = \sin x . \cos 4 x - \frac{\sqrt{2}}{2}$
denkleminin $(0,120^\circ)$ arasındaki çözümleri
nelerdir?

75,105

4) $\sin(3x+10)=\cos(2x-5)$
denkleminin $(0,90^\circ)$ arasındaki çözümleri
nelerdir?

17,75,89

5) $2 \sin^2 x + 3 \sin x + 1 = 0$
denkleminin $(0,360^\circ)$ arasındaki çözümleri
nelerdir?

210,270,330

TRİGONOMETRİ

GENEL TEKRAR 5

- 6) $\tan 3x \cdot \tan 5x = 1$
denklemini sağlayan en küçük x dar açısı kaç derecedir?

$$\frac{45}{4}$$

- 7) $\frac{\cot x}{\tan x + \cot x} = \frac{1}{4}$
denklemini sağlayan en küçük iki pozitif değer toplamı kaç decedir?

$$180$$

- 8) $\sec^6 x = \operatorname{cosec}^6 x$
denkleminin çözüm kümesi nedir?
 $\{x: x=45+k.180 \vee x=135+k.180\}$

TRİGONOMETRİ

GENEL TEKRAR 5

- 9) x ve y reel sayılar olmak üzere,
 $A=4.\sin x+3.\cos y$
ifadesinin alabileceği en küçük değer ile en büyük değer kaçtır?

$\{-7,7\}$

- 10) x reel sayı olmak üzere,
 $A=4.\sin x+3.\cos x$
ifadesinin alabileceği en küçük değer ile en büyük değer kaçtır?

$\{-5,5\}$

- 11) $\cos 2x + \cos x = 0$
denkleminin $(0,180^\circ)$ aralığında çözüm kümesi kaç elemanlıdır?

1

- 12) $2 \cos^2 x + 6 \sin^2 x - 8 \sin x + 1 = 0$
denkleminin çözüm kümesi nedir?
 $\{x: x=30+k.360 \vee x=150+k.360\}$

- 13) x bir reel değişken olmak üzere, $\cos x = x$
denkleminin kaç çözümü vardır?

1

- 14) $\tan 3x \cdot \tan(270^\circ - 3x) = 1$
denklemini sağlamayan $(0,180^\circ)$ aralığında kaç açı değeri vardır?

3