

ADINIZ :

SOYADINIZ:

SINIFINIZ:

NUMARANIZ:



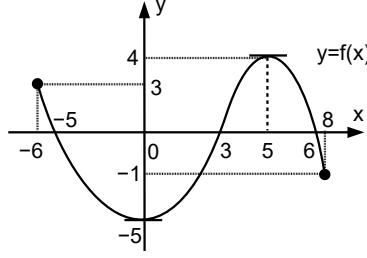
Matematik
Fonksiyonlar 5

NOT: HER SORUNUN TAM VE DOĞRU ÇÖZÜMÜ 10 PUANDIR. KISMI PUAN VERİLMEZ

ALDIĞI PUAN:

BAŞARI DİLEKLERİMİZLE...

- 1) $[-6,8]$ aralığında tanımlı $y=f(x)$ fonksiyonunun grafiği verilmiştir. Buna göre $(f \circ f)(x+2) = -5$ koşulunu sağlayan x değerleri toplamı kaçtır?



- 4) $f(x) = (k+3)x^3 - 3(4-a)|x| + mx - 2x + ax^5 + m + 1$ fonksiyonunun grafiği y eksenine göre simetrikse $k \cdot (a-m)$ kaçtır?

www.matbaa.com

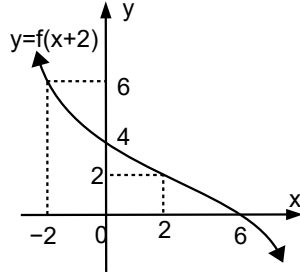
- 2) f, g, h fonksiyonları için $f^{-1} \circ g \circ h(x) = 4x + 3$ $h^{-1} \circ g^{-1}(x) = 2x - 8$ veriliyor $f(x)$ fonksiyonunu bulunuz?

- 5) Uygun koşullarda tanımlı $f(2x+3) = \frac{x+2}{3x-1}$ fonksiyonu için $f^{-1}(x-2)$ fonksiyonunun kuralı nedir?

- 3) Reel sayılar kümesinde tanımlı $f(x) = \frac{mx+2}{nx-3}$ fonksiyonu için $f(n^2-4n)$ kaçtır?

- 6) Grafiği verilen $y=f(x+2)$ fonksiyonu için

$$\frac{f^{-1}(0)+f(2)}{f^{-1}(4)+f^{-1}(2)} = ?$$



- 7) $A=\{1,2,3,4,5,6\}$ ve $B=\{6,12,18,\dots,60\}$ olmak üzere her $a \in A$ için A dan B ye $a.f(a) \leq 60$ olacak şekilde en çok kaç $f(x)$ fonksiyonu tanımlanabilir?

- 9) Rakamlar kümesinde tanımlı $f(x)=\binom{9}{x}$ fonksiyonu için $f(x) > f(x-1)$ eşitsizliğini sağlayan en büyük x kaçtır?

www.matbaz.com

- 8) Bir okul kantininde 1. dersin öncesinde 80 tane çay satılmaktadır. Toplam 7 tenefüsün olduğu bu okulda 1. tenefüste 70 tane ve daha sonraki her tenefüste sırasıyla 5er tane daha az çay satılıyor. Buna göre satılan çay sayısını (\mathcal{C}), tenefüs numarası (T) nin bir fonksiyonu olarak yazınız?
(örneğin $F(\mathcal{C})=T^2+T$ gibi)

- 10) $f(x)=|x-3|$ ve $g(x)=|x+4|$ fonksiyonları veriliyor. $f \circ g(x)=12$ denkleminin çözüm kümesi nedir?