

ADINIZ :

SOYADINIZ:

SINIFINIZ:

NUMARANIZ:



Matematik
Fonksiyonlar 2

NOT: HER SORUNUN TAM VE DOĞRU ÇÖZÜMÜ 10 PUANDIR. KISMI PUAN VERİLMEZ

ALDIĞI PUAN:

BAŞARI DİLEKLERİMİZLE...

1) Aşağıdaki fonksiyonların Reel sayılarda tanımlandıklarını düşünerek bire-bir, örten veya içine olup olmadıklarını belirtiniz

a) $f(x)=x$

b) $g(x)=x^2$

c) $h(x)=x^3$

2) $f(x+2)=x^2-x+3$ ise $f(x)$ fonksiyonunu bulunuz?

3) Uygun şartlarda, $f(4x)+f(x+4)=2x-3$ ise $f(16)-f(6)$ kaçtır?

4) Uygun şartlarda tamlı $f(x)$ fonksiyonu için $(x-2) \cdot f(x)=x^2+a$ olduğuna göre $f(4)$ kaç olabilir?

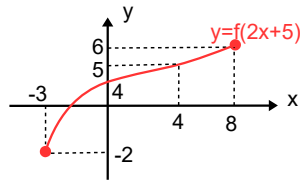
5) $f(x)$ fonksiyonu doğrusal fonksiyon belirtmektedir. $f([-1,5])=(3,4]$ olduğuna göre $f(0)$ kaçtır?

www.matbaz.com

6) Uygun şartlarda $f(x)=1-\frac{1}{x}$ veriliyor. Buna göre $f(3)\cdot f(4)\cdot f(5)\cdot \dots \cdot f(10)$ çarpımı kaçtır?

7) $f(x) = 3x-4$ olmak üzere, $f(2x-3)$ ün $f(x)$ türünden eşitini bulunuz ?

8) Yandaki grafik $y=f(2x+5)$ fonksiyonuna aittir. Buna göre $\frac{f^{-1}(6)-f(13)}{f(21)-f(-1)}$ kaçtır?



9) Pozitif tamsayılarda tanımlı $f(x)=\begin{cases} mx+n, & x \text{ asalsa} \\ -x^2+2n-3, & x \text{ asal değilse} \end{cases}$ fonksiyonu için $f(1)=0$ ve $f(2)=4$ ise $m-n$ kaçtır?

10) $f(x)=\begin{cases} 6-2x, & x \leq 1 \\ x+2, & x > 1 \end{cases}$ fonksiyonunun grafiğini çiziniz.