

ADINIZ :

SOYADINIZ:

SINIFINIZ:

NUMARANIZ:

2014 – 2015 YILI
MATBAZ LİSESİ

2. DÖNEM

9. SINIF

MATEMATİK

1 YAZILI g

NOT: HER SORUNUN TAM VE DOĞRU ÇÖZÜMÜ 10 PUANDIR.

ALDIĞI PUAN:

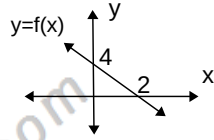
BAŞARI DİLEKLERİMİZLE...

Sorular

1) Uygun şartlarda $f(2^x+1)=3c-5x$ olarak tanımlanan fonksiyonda $f(17)=1$ ise $f(2)$ kaçtır?

4) $f(x)-f(x-2)=\frac{1}{2}$, $f(5)=29$ ise $f(103)$ kaçtır?

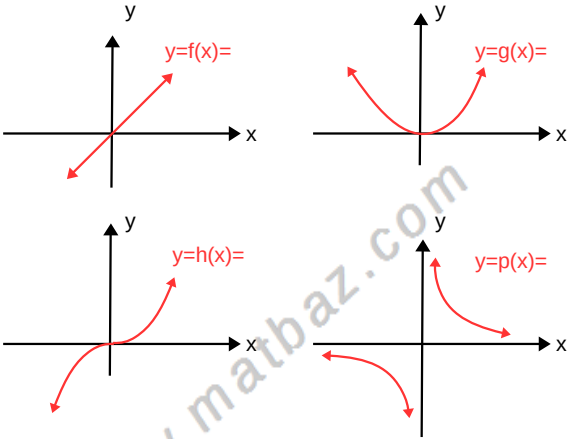
2) Şekilde verilen doğrusal fonksiyon için $f(5)$ kaçtır?



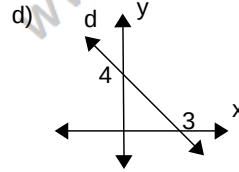
5) I) Doğruların değişim hızlarını bulunuz

a) $y=5x+4$ b) $8x-12y=5$ c) $\frac{x}{3}-\frac{y}{2}=\sqrt[3]{4}$

3)



fonksiyonların grafiklerine göre kuralları ne olabilir? (Eşitliklerin sağ taraflarını bulunuz)



II) $f(x,y)=\max(x^2+3y, 6x-y)$ fonksiyonu için $f(1,2)$ kaçtır?

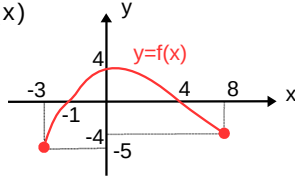
- 6) $f(x)$ doğrusal (lineer) ve değişim hızı pozitif bir doğrusal fonksiyon olmak üzere $f(x) \cdot f(x+1) = 9x^2 + 21x + 10$ ise $f(0)$ kaçtır?

- 9) Uygun koşullarda tanımlı $f(x) = \frac{x+2}{x}$ fonksiyonu için $f(x+3)$ ün $f(x+1)$ türünden eşiti nedir?

- 7) Reel sayılarda tanımlı f ve g fonksiyonları için $f(2x+1) = 4x-1$ ve $g^{-1}(6x+1) = 3x-1$ olduğu biliniyor. Buna göre $f(g(5))$ kaçtır?

- 10) $f(x) = \sqrt{x^2 - 4x + 4} + x + 1$ fonksiyonunu grafiğini çiziniz.

- 8) Yandaki grafik $y=f(x)$ fonksiyonuna aittir. Buna göre tanım kümesi için



- a) $f(x) \leq 0$ eşitsizliğini sağlayan kaç x değeri vardır?

- b) $f(x) = -1$ denkleminin kaç kökü vardır?