

PROBLEMLER

DEĞERLENDİRMELER

DEĞERLENDİRME 1 (SAYI - KESİR)

- 1) Toplamları 55 olan iki sayıdan, küçüğünün üç katı ile büyüğünün iki katı eşittir. Bu iki sayının çarpımı kaçtır?
- 2) Bir grup arkadaş yemeğe gidiyor. Hesap geldiğinde 5 kişinin parası olmadığı için, herkes kendi payına düşenin $\frac{1}{4}$ ü kadar fazladan para veriyor. Buna göre, grup kaç kişiden oluşmuştur?
- 3) Bir çubuk 10 parçaya ayrılıyor. Eğer çubuk 7 parçaya ayrılseydi her bir parça 45 cm daha uzun olacaktır. Buna göre, çubuğun boyu kaç cm dir?

- 4) Bir kişi borcunun önce $\frac{2}{7}$ sini, sonra $\frac{3}{5}$ ini ödüyor. Son olarak da 240 ₺ daha ödeyince geriye 160 ₺ daha borcu kalıyorsa, borcun ilk ödediği kısmı kaç ₺ dir ?
- 5) Yaş üzümün kilosunu 5 ₺ den alan bir kişi elinde kalan kısmı 8 ₺ ye satarsa zarar elde etmemektedir. Buna göre, üzüm kuruyunca ağırlığının ne kadarını kaybeder?
- 6) Ardışık iki sayının karelerinin farkı 261 olduğuna göre, bu sayılardan büyük olanı kaçtır?

PROBLEMLER

DEĞERLENDİRMELER

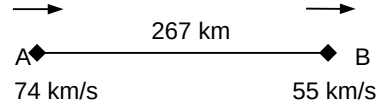
DEĞERLENDİRME 2 (YAŞ)

- 1) Beş yıl önce yaşları toplamı 36 olan 3 kişinin, 3 yıl sonra yaşları ortalaması kaç olur?
- 2) Mert ve Burak'ın yaşları toplamı 27 dir. 6 yıl sonra yaşları oranı $\frac{6}{7}$ olacaksa 12 yıl sonra yaşları farkı ne olur?
- 3) Yaşları farklı olan bireylerden oluşan bir ailede xy yaşında olan baba, yx yaşında olan anneden x ve y yaşlarında olan iki çocuğunun yaşları toplamı kadar büyüktür. Buna göre büyük çocuk kaç yaşındadır? (xy ve yx iki basamaklı sayılardır.)
- 4) Gabriel, Garcia ve Marquez'in yaşları toplamı 58 dir. Gabriel Garcia'nın yaşına geldiğinde Marquez 26 yaşında olacaktır. Marquez Gabriel'in yaşındayken Garcia 22 yaşındaysa Marquez kaç yaşındadır ?

DEĞERLENDİRME 3 (HIZ)

- 1) 740 km lik bir yolun bir kısmı topraktır. Asfalttaki hızı saatte 90 km topraktaki hızı saatte 50 km olan bir araç toplam yolu 10 saatte almışsa yolun toprak kısmı kaç kmdir?

2)



şekildeki hızlarla aynı yöne doğru harekete geçen araçlar arası mesafe 17 saat sonra kaç km olur?

- 3) Bir araç gideceği yolun $\frac{1}{4}$ ünü 90 km/sa kalanını ise 120 km/sa ile gidiyor ise hareket boyunca ortalama hızı kaç km/sa tir?
- 4) Bir yüzücü, akıntıya karşı 12 saatte yüzdüğü mesafeyi dönerken akıntıyla beraber 6 saatte yüzmektedir. Buna göre, yüzücünün hızının, akıntının hızına oranını bulunuz
- 5) Saniyedeki hızı 40 m olan bir tren ile aralarında 420 m olan ve yine saniyedeki hızı 30m olan bir tren birbirlerini 13 sn de geçiyorsa trenlerin boyları toplamını bulunuz

PROBLEMLER

DEĞERLENDİRMELER

DEĞERLENDİRME 4(YÜZDE KAR ZARAR)

- 1) Hangi sayının %20 si 29 dur?
- 2) Bir tel soğutulunca boyu %15 azalıyor. Soğutulduğu zaman boyu 340m olan bir telin ilk boyu ne kadardır?
- 3) Bir bakkal tanesini a t'l'ye satmayı düşündüğü y tane yumurtanın k tanesini kırık olduğu için atmak zorunda kalıyor. Kalan yumurtaları kaç liraya satmalı ki aynı geliri elde etsin?
- 4) 5 limonu 3 tl den alıp, 3 limonu 5 tl den satan bir satıcı kaç limon satarsa 288 tl kâr elde eder?
- 5) 600 TL ye satılan bir mal satış fiyatı üzerinden %20 indirimle satılınca 30 TL kar elde ediliyorsa indirim yapılmadan önceki kar yüzde kaçtır?
- 6) Bir dikdörtgenin kısa kenarı %20 arttırılır, uzun kenarı %30 kısaltılırsa alanı nasıl değişir?
- 7) Maliyeti x TL olan bir mal % 10 karla, maliyeti y olan bir mal %20 zararla satılıyor. Bu iki satışta % 5 kar elde edilmişse x ile y arasındaki bağıntı nedir?
- 8) %20 indirimli satılan bir malı, indirimsiz fiyatından satabilmek için fiyatı yüzde kaç artırılmalıdır?
- 9) Bir malın $\frac{1}{4}$ ü %20 zararla , yarısı %30 karla satılıyor. Son kalan kısmı nasıl satılmalıdır ki son durumda %25 kar yapılsın ?
- 10) Maliyeti üzerinden %20 karla satılan bir malın maliyeti %40 düşmüş fakat satış fiyatı değişmemiştir. Buna göre yapılan kar yüzde kaç olur?
- 11) Bir fabrikada satılan malların %25 i defolu çıkıyor. Sağlam olanlar %40 karla defolu olanlar ise %20 indirimli fiyatla satılıyorsa bu fabrikanın kar zarar durumu nedir?

PROBLEMLER

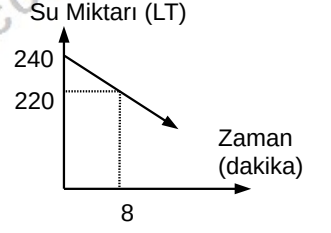
DEĞERLENDİRMELER

DEĞERLENDİRME 5 (KARIŞIM)

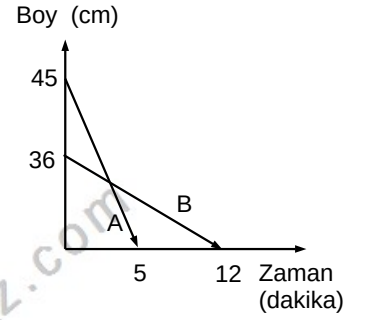
- 1) Şeker oranı %25 olan 80 lt şekerli suya 30 lt su 40 lt şeker eklenirse son karışımın su yüzdesi ne olur?
- 2) Şeker oranı %40 olan bir miktar şekerli suya içindeki kadar su eklenirse son şeker yüzde kaç olur?
- 3) Şeker oranı %25 olan 160 kg şekerli suya kaç kilo şeker eklenirse son şeker oranı %40 olur?
- 4) Alkol oranı %75 olan 160 kg alkol su karışımına kaç kilo şeker eklenirse son alkol oranı %40 olur?
- 5) Tuz oranı %20 olan 150 kg tuzlu suyun $\frac{1}{3}$ ü ile su oranı %75 olan 750 kg tuzlu suyun $\frac{1}{5}$ i karıştırılırsa son durumda ağırlıkça yüzde kaç tuz olur?

DEĞERLENDİRME 6 (GRAFİK)

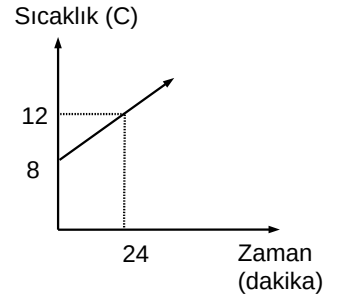
- 6) Şekil hacmi 240 litre olan bir havuzun tabanındaki bir musluğun açılmasıyla havuzda kalan su miktarının zamana göre değişimi verilmiştir. Havuz doluyken bu musluğa eş bir musluk havuzu boşaltacak şekilde havuzun tam ortasına konulursa havuz kaç saatte boşalır?



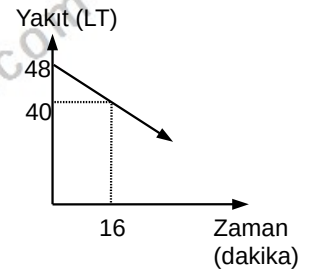
- 7) Şekilde aynı anda yakılan mumların boylarının zamana göre değişimi verilmiştir. Buna göre kaçınıcı dakikada bir mumun boyu diğerinin iki katı olur?



- 8) Şekilde bir A maddesinin sıcaklığının zamana göre değişimi veriliyor. Bu maddenin sıcaklığı kaçınıcı dakikada 38 derece olur?



- 9) Şekilde bir aracın yakıt deposundaki benzinin zamana bağlı değişimi görülmektedir. Hızı saatte 80 km olan bu araç durana kadar kaç km yol alır?



PROBLEMLER

DEĞERLENDİRMELER

SÖZEL MANTIK PROBLEMLERİ

- 1) Azra , Batuhan, Cavit,Dursun,Esin,Faruk
1,2,3,4,5,6 numaralı koltuklara aşağıda belirtildiği
gibi oturmaktadırlar

Faruk'un oturduğu numara Cavitin oturduğu
numaradan büyüktür
Batuhan ve Cavit arasında oturan kişi bir kızdır
Dursun'un koltuk numarası Batuhanın koltuk
numarasından küçüktür.
Kızlar çift numaralı koltuklarda oturmaktadırlar

Verilenlere göre kaç kişinin oturduğu koltuk kesin
olarak belirlidir?

- 2) Bir törende sahne alacak Azra , Batuhan,
Cavit,Demet,Emre,Fatma adlı kişilerin tören de
sahneye gelme sıraları ile ilgili aşağıdakiler
bilinmektedir

Demetten hemen sonra bir kadın şiir okumuştur.
Bir erkek Azra dan hemen sonra ve Cavitten
hemen önce konuşma yapmıştır
Batuhan Fatmanın peşinden sahnede konuşma
yapmıştır.
En son sahneye çıkan Cavittir

verilenlere göre 5. sırada sahneye kim çıkmıştır?

- 3) Azra , Bengü, Cavit, Demet, Emre bir kitapçıdan 4
dergi 3 kitap 2 kalem ve 1 bloknot almıştır.
Aşağıdakiler bilinmektedir
Cavit dergi almamıştır
Kitap alan herkes dergi de almıştır
Azra ve Demet aynı şeyleri almıştır.
Aynı tür malzemeden en fazla 1 tane olmak
koşuluyla, herkes tam olarak 2şer şey almıştır

Verilenlere göre kimlerin ne aldığı kesin olarak
bilinmektedir?

- 4) Trafik ışıklarına bakmakta olan Azra , Bengü ve
Cavit için aşağıdakiler bilinmektedir.
Cavit kırmızıyı sarı algılamaktadır
Azra sarıyı yeşil , yeşili kırmızı algılamaktadır
Bengü sarıyı da kırmızıyı da yeşil algılamaktadır
Yukardakiler dışında renkler doğru algılanmaktadır.

Buna göre , kimin hangi rengi algıladığını bir tablo
yaparak özetleyiniz.

- 5) Bir futbol turnuvasına katılan A,B,C,D,E,F, G,H
takımları tek maçlı eleme usulüne göre
karşılaşıyorlar. Şampiyonun A olduğu bu turnuvada
şunlar biliniyor:
1. turda B ile C, E ile G karşılaşmıştır
1. turda D H ile karşılaşmamıştır
2. turda E ile C karşılaşmıştır.
D ve H birer maç, E iki maç oynamıştır

Buna göre şampiyon yarı final maçında kimle
karşılaşmıştır?