

ADINIZ :

SOYADINIZ:

SINIFINIZ:

NUMARANIZ:

MATBAZ LİSESİ

1. DÖNEM

12. SINIF

MATEMATİK

1. YAZILI

NOT: HER SORUNUN TAM VE DOĞRU ÇÖZÜMÜ 10 PUANDIR.

ÇÖZÜM ADIMLARINIZ TAM OLMALIDIR. SADECE CEVABA PUAN VERİLMEZ.

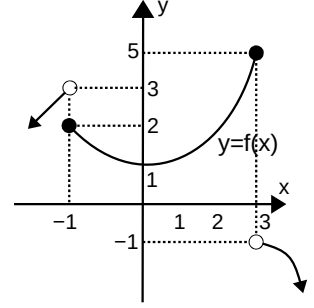
ALDIĞI PUAN:

BAŞARI DİLEKLERİMİZLE..

1) $f(x) = \begin{cases} 3x-2 & x < 2 \\ \frac{x+2}{(x-2)^2} & x > 2 \end{cases}$ veriliyor

$\lim_{x \rightarrow 2} f(x) = ?$

4) Yanda grafiği verilen fonksiyon için $[-2, 4]$ aralığındaki kaç x tam sayısı için limit mevcuttur?

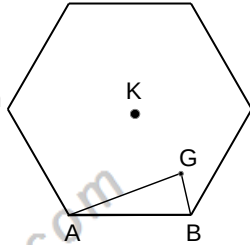


2) $f(x) = \ln \sqrt[3]{\sin x}$ ve $f'(x) = \frac{\sqrt{3}}{3}$ denklemini sağlayan en küçük pozitif x açısı kaç radyandır?

www.matbaz.com

5) $\lim_{x \rightarrow -\infty} \frac{\sqrt{x^2 + 5x + 121}}{\sqrt{9x^2 - x}} = ?$

3) K merkezli düzgün altıgenin çevresi 12 birimdir. G noktası bu altıgenin iç bölgesinde bir noktadır. ise $\lim_{G \rightarrow K} (A(ABG)) = ?$



6) $\lim_{x \rightarrow 1} \frac{x-1}{\sqrt{x+3}-2} = ?$

9) $f(x) = \frac{2x+3}{x^2-3}$ ise $\lim_{x \rightarrow 2} \frac{f(x)-f(2)}{x-2} = ?$

7) $f(x) = 49! \cdot x^{50-x}$ ise $f'(1)$ sayısının sonunda kaç tane 9 vardır?

10) Uygun koşullarda $g(3) = -3$, $g'(3) = -4$ ve $f(x) = g^2(x^2-1)$ ise $f'(2)$ kaçtır?

8) $f(x) = (x-1) \cdot (x-2) \cdot (x-3) \cdot \dots \cdot (x-10)$ olmak üzere, $f'(1)$ türev değeri kaçtır?