

ADINIZ :

SOYADINIZ:

SINIFINIZ:

NUMARANIZ:

2014 – 2015 YILI

MATBAZ LİSESİ

2. DÖNEM

11. SINIF

3.YAZILI

NOT: HER SORUNUN TAM VE DOĞRU ÇÖZÜMÜ 10 PUANDIR.

ÇÖZÜM ADIMLARINIZ TAM OLMALIDIR. SADECE CEVABA PUAN VERİLMEZ.

ALDIĞI PUAN:

BAŞARI DİLEKLERİMİZLE...

1) $\sum_{k=3}^7 (e^{3\ln k} + 10^{\log k}) = ?$

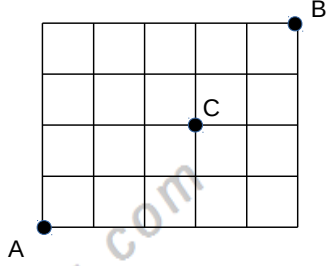
3) $\cos 15, x, \cos 75$ aritmetik bir dizinin sırasıyla ardışık 3 terimiye x kaçtır?

2) 2, (2+4), (2+4+6), (2+4+6+8),... terimleri ile verilen dizinin ilk 10 terimi toplamı kaçtır?

4) Pozitif terimli geometrik bir dizinin ilk 8 terimi çarpımının ilk 4 terim çarpımına oranı 25 ise bu dizinin ilk terimi ile 12. terimi çarpımları kaçtır?

www.matbaz.com

- 5) A şehrinden B şehrine en kısa yoldan giden bir kişinin C şehrine uğramamış olma olasılığı nedir?



- 8) $ax+by+c=0$ ile $dx+ey+f=0$ doğrularının farklı iki noktalarının ortak olduğu biliniyorsa

$$\begin{vmatrix} 2 & 3a & d+3 \\ 5 & 3b & e+2 \\ 0 & 3c & f \end{vmatrix} \text{ determinantının } c \text{ türünden eşiti nedir?}$$

6)

$$2x-3y+4z=12$$

$$x+y-z=1$$

$$3x+4y+z=1$$

denkleminde y değerini Cramer kuralıyla bulunuz

- 9) $A = \begin{bmatrix} 1 & 2 & 1 \\ 0 & x-2 & 1 \\ 1-x & 1 & x \end{bmatrix}$ matrisinin tersinin olmamasını sağlayan x değerleri toplamı kaçtır?

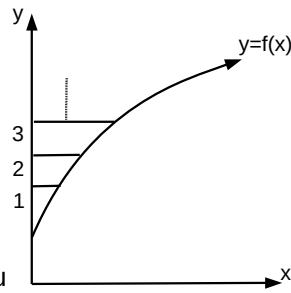
- 7) Şekilde $y=f(x)$

$$y=f(x)=\sqrt{x}+\frac{1}{2}$$

eğrisinin üzerindeki noktalar ile y eksenindeki noktalar

birleştirilerek O_x eksenine paralel doğru

parçaları çiziliyor. $y=1$ noktasından başlamak üzere 1er birim aralıklarla işleme 10 defa tekrar edilirse elde edilen tüm doğru parçalarının toplam uzunluğu ne olur?



- 10) $M = \begin{bmatrix} 1 & 2 \\ 3 & 2 \end{bmatrix}$ ve $K = \begin{bmatrix} -1 & 0 \\ -2 & 3 \end{bmatrix}$ ise $M^2+2.K.M+K^2$