

ADINIZ :

SOYADINIZ:

SINIFINIZ:

NUMARANIZ:



Matematik
Fonksiyonlar 3

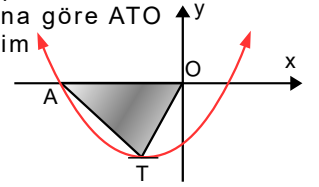
NOT: HER SORUNUN TAM VE DOĞRU ÇÖZÜMÜ 10 PUANDIR. KISMI PUAN VERİLMEZ

ALDIĞI PUAN:

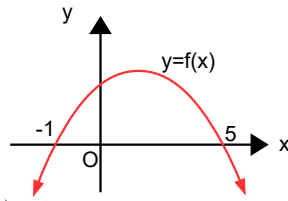
BAŞARI DİLEKLERİMİZLE...

1. t bir reel değişken olmak üzere $x=t-2$ ve $y=3t-t^2$ parabolünün tepe noktası nedir?

4. Şekilde $f(x)=x^2+2x-8$ parabolünün grafiği verilmiştir. Buna göre ATO üçgeninin alanı kaç birim karedir?

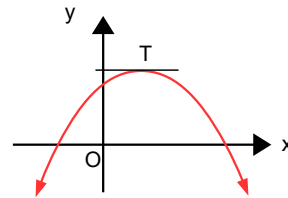


2. Şekilde grafiği verilen $y=f(x)$ parabolü için



$\frac{f(-2)+f(6)+3f(4)}{f(0)}$ işleminin sonucu kaçtır?

3. Şekilde grafiği verilen $y=f(x)$ parabolü için



I. $a \cdot c < 0$ II. $\frac{b}{c} < 0$ III. $b^2 < 4 \cdot a \cdot c$
ifadelerinden hangileri kesinlikle doğrudur?

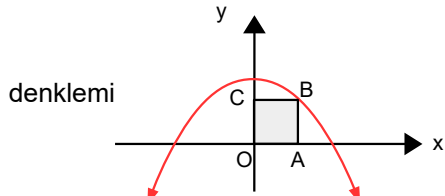
5. $y=x^2-mx$ parabolü $y=2x+k$ doğrusuyla $A(1,3)$ noktasına göre simetrik iki noktada kesişiyor olduğuna göre (k,m) ikilisini bulunuz.

www.matbaz.com

6. $y=x^2$ parabolünün $y=4x-6$ doğrusuna en yakın noktasının koordinatları toplamı kaçtır?

7. Kenar uzunlukları $a+2$ ve $8-2a$ olan dikdörtgenin alanı en çok kaç birim karedir?

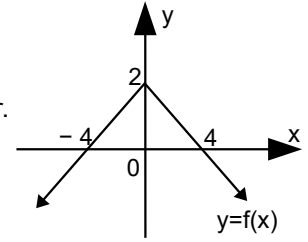
8. Şekilde tepe noktası y ekseninde olan parabolün



$f(x)=kx^2-(k^2-1)x+6$ ise OABC karesinin alanı kaç birim karedir?

9. $y=x^2+kx+7$ parabolüne orjinden çizilen teğetler birbirine dikse k nın alabileceği değerleri bulunuz

10. $y=f(x)$ veriliyor.



$y=-f(2x)$ grafiğini çiziniz?