

ADINIZ :

SOYADINIZ:

SINIFINIZ:

NUMARANIZ:



Matematik
Fonksiyonlar 2

NOT: HER SORUNUN TAM VE DOĞRU ÇÖZÜMÜ 10 PUANDIR. KISMI PUAN VERİLMEZ

ALDIĞI PUAN:

BAŞARI DİLEKLERİMİZLE...

1. h ve g bire bir (1-1) ve örten fonksiyonlar olmak üzere,
 $(h^{-1} \circ g^{-1})^{-1}(x) = g(x^6 - x^2 + 1)$
olduğuna göre, $h(\sqrt{5})$ ifadesinin değeri kaç olabilir?

2. $f(x) = x^2 - (k+2)x + x + k - 7$ fonksiyonun tepe noktası Oy eksenini üzerindeyse bu parabolün görüntü kümesi nedir?

3. $[-2, 2]$ aralığında tanımlı $f(x) = x^2 - 6x + a$ fonksiyonunun en büyük değeri 13 ise a kaçtır?

4. $3x + y = 9$ doğrusu üzerindeki bir noktanın koordinatları çarpımı en çok kaçtır?

5. $f(x) = \begin{cases} x+2 & x > 3 \\ x-1 & x \leq 3 \end{cases}$ ve $g(x) = \begin{cases} x^2 & x > 0 \\ 4x-3 & x \leq 0 \end{cases}$ biçiminde tanımlanan f ve g fonksiyonları için $(f+g)(x) = ?$

www.matbaa.com

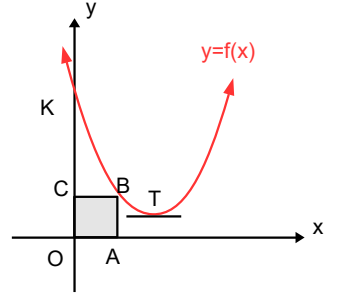
6. a) $A=\{1,2,3,4\}$ kümesinde kaç tane içine fonksiyon tanımlanabilir?

7. $y=x^2-2$ parabolü ile $y=2x+k$ doğrusu teğet olduğuna göre k kaçtır?

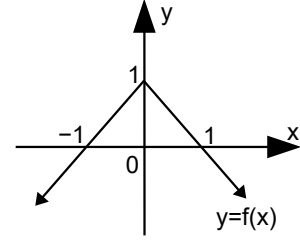
8. $f(x)=|2x-3|-\sqrt{x^2+2x+1}$ fonksiyonunu parçalı olarak yazarak grafiğini çiziniz

www.matbaz.com

9. Şekilde tepe noktası $T(3,1)$ olan parabol y eksenini $K(0,10)$ noktasında kesiyor. $OABC$ karesinin B köşesi parabol üzerindedir. Bu karenin çevresi kaç birimdir?



10. $y=f(x)$ veriliyor.



$y=f(x-1)-1$ grafiğini çiziniz?