

ADINIZ :

SOYADINIZ:

SINIFINIZ:

NUMARANIZ:

NOT: HER SORUNUN TAM VE DOĞRU ÇÖZÜMÜ 10 PUANDIR. KISMI PUAN VERİLMEZ

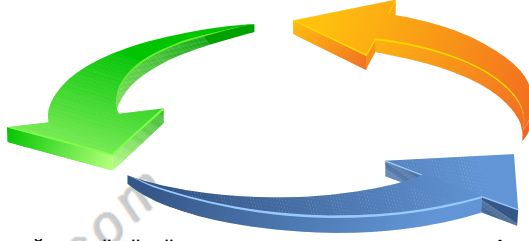
1. DÖNEM

10. SINIF

MATEMATİK

Fonksiyon

ALDIĞI PUAN:



BAŞARI DİLEKLERİMİZLE...

- 1) $f=\{(0,1),(1,3),(3,7),(4,8)\}$ ve $g=\{(-1,1),(1,2),(4,5)\}$ fonksiyonları veriliyor. Buna göre $(2f-3g)(x)$ fonksiyonunu liste biçiminde yazınız?

4)

$$f: \mathbb{R} - \{a\} \rightarrow \mathbb{R} - \{b\}, f(x) = \frac{2x + \sqrt{3}}{3x - 8}$$

fonksiyonu bire bir (1-1) ve örten bir fonksiyon ise $a+b$ toplamı kaçtır?

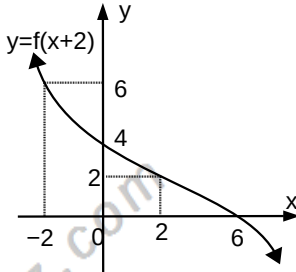
- 2) $f(x) = (k+3)x^3 - 3(4-a)|x| + mx - 2x + ax^5 + m + 1$ fonksiyonunun grafiği y eksenine göre simetrikse $k(a-m)$ kaçtır?

- 5) Reel sayılar kümesinde tanımlı

$$f(x) = \frac{mx+2}{nx-3} \text{ fonksiyonu için } f(n^2-4n) \text{ kaçtır?}$$

- 3) Grafiği verilen $y=f(x+2)$ fonksiyonu için

$$\frac{f^{-1}(0) + f(2)}{f^{-1}(4) + f^{-1}(2)} = ?$$



www.matbaz.com

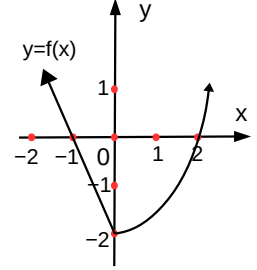
- 6) $A=\{1,2,3,4,5,6\}$ ve $B=\{6,12,18,\dots,60\}$ olmak üzere her $a \in A$ için A dan B ye $a.f(a) \leq 60$ olacak şekilde en çok kaç $f(x)$ fonksiyonu tanımlanabilir?

- 7) Rakamlar kümesinde tanımlı $f(x) = \binom{9}{x}$ fonksiyonu için $f(x) > f(x-1)$ eşitsizliğini sağlayan en büyük x kaçtır?

- 8) Bir okul kantininde 1. dersin öncesinde 80 tane çay satılmaktadır. Toplam 7 tenefüsün olduğu bu okulda 1. tenefüste 70 tane ve daha sonraki her tenefüste sırasıyla 5er tane daha az çay satılıyor. Buna göre satılan çay sayısını (Ç) , tenefüs numarası (T) nn bir fonksiyonu olarak yazınız?
(örneğin $F(\text{Ç}) = T^2 + T$ gibi)

- 9) h ve g bire bir (1-1) ve örten fonksiyonlar olmak üzere, $(h^{-1} \circ g^{-1})^{-1}(x) = g(x^6 - x^2 + 1)$ olduğuna göre, $h(\sqrt{5})$ ifadesinin değeri kaç olabilir?

- 10) $y=f(x)$ veriliyor. Buna göre, verilen bağıntıların grafiklerini çiziniz?



a) $y = -f(x)$

b) $y = f(-x)$

c) $y = f(x) + 2$

d) $y = f(x+1)$

e) $y = f(2x)$

- f) $f \circ f(x+2) = -2$ denklemini sağlayan x değerleri toplamı kaçtır?